

- 1
- 2
- 3
- 4
- 5
- 6
- 7
- 8
- 9
- 10
- 11
- 12
- 13
- 14
- 15
- 16
- 17
- 18

**ESECUZIONI STANDARD**

Acciaio INOX sinterizzato AISI 316 LHC.  
 Fissaggio a pressione per mezzo di una vite in acciaio INOX AISI 304, testa cilindrica con cava esagonale.  
 Foro filettato d3 passante per  $d1 = 30 \div 36$ .  
 Foro filettato d3 cieco per  $d1 \geq 42$ .  
 - **GN 7062.2-A:** con 2 fori assiali passanti lisci.  
 - **GN 7062.2-B:** con 2 fori assiali per viti a testa cilindrica.  
 - **GN 7062.2-C:** con 2 fori assiali passanti filettati.

**CARATTERISTICHE E APPLICAZIONI**

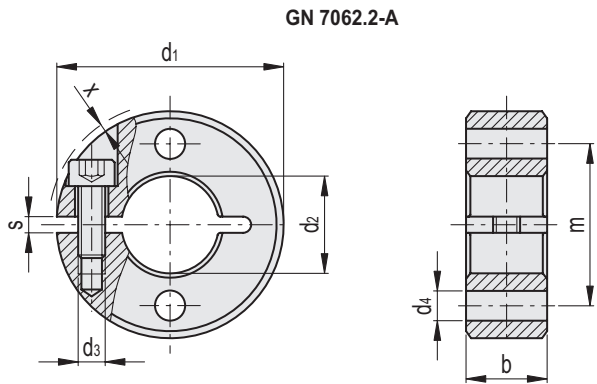
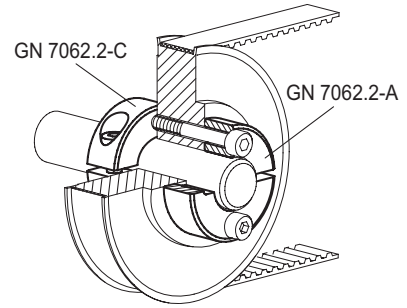
Gli anelli di posizionamento GN 7062.2 vengono fissati all'albero avvitando opportunamente la vite. I fori passanti consentono il fissaggio assiale di alberi a ruote, pignoni o corpi macchina.  
 La vite di bloccaggio d3 può essere sostituita dal kit GN 311 (vedi pag. -).

**DATI TECNICI**

Montaggio su alberini con tolleranza h11.

**ACCESSORI**

Rondelle di smorzamento GN 7062.30 (vedi pag. -).



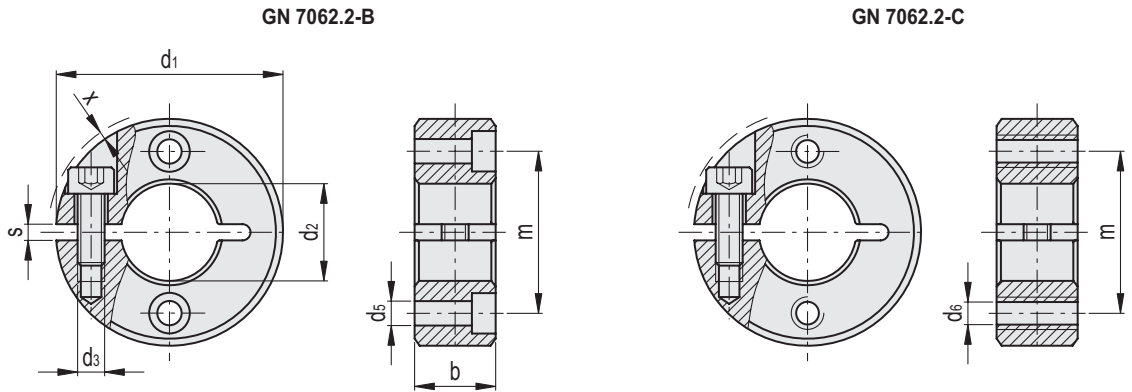
**GN 7062.2-A**

INOX STAINLESS STEEL

Codice	Descrizione	d1	d2 H10	d3	d4	b±0.2	m	s	x*	d3 Kit di serraggio	⚖
GN.73601	GN 7062.2-30-B12-NI-A	30	12	M4	4.5	11	21	2.1	0.7	GN 311-30-M4-12-SW	38
GN.73611	GN 7062.2-32-B14-NI-A	32	14	M4	4.5	11	23	2.1	0.7	GN 311-30-M4-12-SW	41
GN.73621	GN 7062.2-36-B15-NI-A	36	15	M5	5.5	13	25.5	2.1	1.4	GN 311-30-M5-13-SW	62
GN.73626	GN 7062.2-36-B16-NI-A	36	16	M5	5.5	13	26	2.1	1.4	GN 311-30-M5-13-SW	61
GN.73631	GN 7062.2-42-B18-NI-A	42	18	M5	5.5	15	30	3	0.6	GN 311-30-M5-15-SW	97
GN.73636	GN 7062.2-42-B20-NI-A	42	20	M5	5.5	15	31	3	0.6	GN 311-30-M5-15-SW	99
GN.73641	GN 7062.2-48-B22-NI-A	48	22	M5	6.5	15	35	3	-	GN 311-45-M5-16-SW	123
GN.73646	GN 7062.2-48-B25-NI-A	48	25	M5	6.5	15	36.5	3	-	GN 311-45-M5-16-SW	112
GN.73651	GN 7062.2-55-B28-NI-A	55	28	M6	6.5	15	41.5	3	0.5	GN 311-45-M6-18-SW	155
GN.73656	GN 7062.2-55-B30-NI-A	55	30	M6	6.5	15	42.5	3	0.5	GN 311-45-M6-18-SW	145
GN.73661	GN 7062.2-60-B32-NI-A	60	32	M6	6.5	15	46	4	0.4	GN 311-45-M6-19-SW	190
GN.73666	GN 7062.2-60-B35-NI-A	60	35	M6	6.5	15	47.5	4	0.4	GN 311-45-M6-19-SW	160
GN.73671	GN 7062.2-65-B40-NI-A	65	40	M6	6.5	15	52.5	4	0.5	GN 311-45-M6-20-SW	181

Elementi meccanici

\* Sporgenza massima della testa della vite.



## GN 7062.2-B

Codice	Descrizione	d1	d2 H10	d3	d5	b±0.2	m	s	x*	d3		⚖
										Kit di serraggio		
GN.73602	GN 7062.2-30-B12-NI-B	30	12	M4	3.5	11	21	2.1	0.7	GN 311-30-M4-12-SW	37	
GN.73612	GN 7062.2-32-B14-NI-B	32	14	M4	3.5	11	23	2.1	0.7	GN 311-30-M4-12-SW	44	
GN.73622	GN 7062.2-36-B15-NI-B	36	15	M5	4.5	13	25.5	2.1	1.4	GN 311-30-M5-13-SW	61	
GN.73627	GN 7062.2-36-B16-NI-B	36	16	M5	4.5	13	26	2.1	1.4	GN 311-30-M5-13-SW	60	
GN.73632	GN 7062.2-42-B18-NI-B	42	18	M5	4.5	15	30	3	0.6	GN 311-30-M5-15-SW	97	
GN.73637	GN 7062.2-42-B20-NI-B	42	20	M5	4.5	15	31	3	0.6	GN 311-30-M5-15-SW	99	
GN.73642	GN 7062.2-48-B22-NI-B	48	22	M5	5.5	15	35	3	-	GN 311-45-M5-16-SW	122	
GN.73647	GN 7062.2-48-B25-NI-B	48	25	M5	5.5	15	36.5	3	-	GN 311-45-M5-16-SW	111	
GN.73652	GN 7062.2-55-B28-NI-B	55	28	M6	5.5	15	41.5	3	0.5	GN 311-45-M6-18-SW	154	
GN.73657	GN 7062.2-55-B30-NI-B	55	30	M6	5.5	15	42.5	3	0.5	GN 311-45-M6-18-SW	144	
GN.73662	GN 7062.2-60-B32-NI-B	60	32	M6	5.5	15	46	4	0.4	GN 311-45-M6-19-SW	198	
GN.73667	GN 7062.2-60-B35-NI-B	60	35	M6	5.5	15	47.5	4	0.4	GN 311-45-M6-19-SW	160	
GN.73672	GN 7062.2-65-B40-NI-B	65	40	M6	5.5	15	52.5	4	0.5	GN 311-45-M6-20-SW	179	

## GN 7062.2-C

Codice	Descrizione	d1	d2 H10	d3	d6	b±0.2	m	s	x*	d3		⚖
										Kit di serraggio		
GN.73603	GN 7062.2-30-B12-NI-C	30	12	M4	M4	11	21	2.1	0.7	GN 311-30-M4-12-SW	38	
GN.73613	GN 7062.2-32-B14-NI-C	32	14	M4	M4	11	23	2.1	0.7	GN 311-30-M4-12-SW	45	
GN.73623	GN 7062.2-36-B15-NI-C	36	15	M5	M5	13	25.5	2.1	1.4	GN 311-30-M5-13-SW	69	
GN.73628	GN 7062.2-36-B16-NI-C	36	16	M5	M5	13	26	2.1	1.4	GN 311-30-M5-13-SW	69	
GN.73633	GN 7062.2-42-B18-NI-C	42	18	M5	M5	15	30	3	0.6	GN 311-30-M5-15-SW	98	
GN.73638	GN 7062.2-42-B20-NI-C	42	20	M5	M5	15	31	3	0.6	GN 311-30-M5-15-SW	92	
GN.73643	GN 7062.2-48-B22-NI-C	48	22	M5	M6	15	35	3	-	GN 311-45-M5-16-SW	125	
GN.73648	GN 7062.2-48-B25-NI-C	48	25	M5	M6	15	36.5	3	-	GN 311-45-M5-16-SW	114	
GN.73653	GN 7062.2-55-B28-NI-C	55	28	M6	M6	15	41.5	3	0.5	GN 311-45-M6-18-SW	146	
GN.73658	GN 7062.2-55-B30-NI-C	55	30	M6	M6	15	42.5	3	0.5	GN 311-45-M6-18-SW	146	
GN.73663	GN 7062.2-60-B32-NI-C	60	32	M6	M6	15	46	4	0.4	GN 311-45-M6-19-SW	191	
GN.73668	GN 7062.2-60-B35-NI-C	60	35	M6	M6	15	47.5	4	0.4	GN 311-45-M6-19-SW	162	
GN.73673	GN 7062.2-65-B40-NI-C	65	40	M6	M6	15	52.5	4	0.5	GN 311-45-M6-20-SW	184	

\* Sporgenza massima della testa della vite.